

コア脱落防止オプション部品

バケット (3種類)

地下水を含んだ砂等の超軟弱地層等は、スリーブに包まれていない部分が落下する事があります。そのような場合に、地層に応じてご使用下さい。



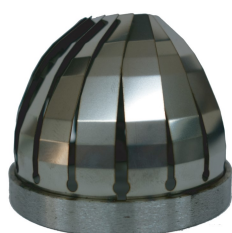
2013年特許取得!!
サンドバケット

N値10以下OK!! 適合地層・・・超軟弱～軟弱地盤

対応規格：φ86・φ116トリプル

コアの脱落を最大限防止します!

※サンドバケット用スリーブケースが必要になります。



ソフトバケット(ステンレス製)

砂・レキ層等コアが脱落し易い地層で、コアの脱落を防止する際にご使用下さい。

対応規格：φ65～φ116まで全規格

※ソフトバケット用スリーブケースが必要になります。

バケット用
スリーブケース



PRO-BUCKET プロバケット

材質には、高い弾力性を誇る「ポリカーボネート樹脂」を採用。従来品に比べ、元の形状への復元力が違います。

1ケース(5ケ入)のケース販売になります。

対応規格：φ65サイズ

1ケース(5ケ入)



2018年 海に強いスリーブケース登場!!



ブラックフェイス
BLACK FACE

ブラックフェイスは塗装やメッキと違い、剥離しない酸化被膜（通常の100倍）の技術が採用されているため、**剥がれる事がなくステンレスよりもサビに強くなっています。**

対応規格

66SLIM・66RN・66R・66REX

86S・86NEWS・86TRIPLE・86SLIM